

POLEX

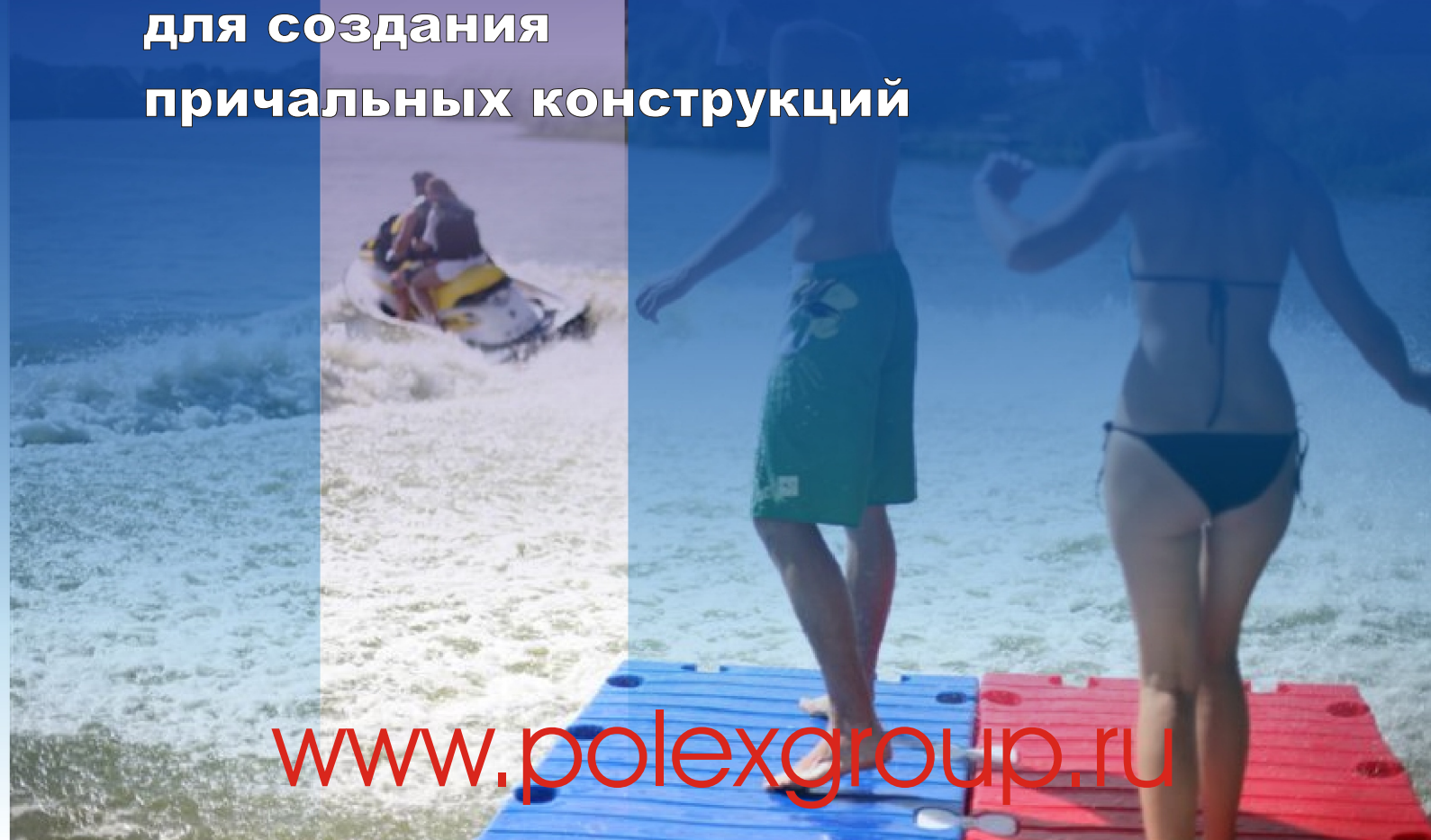
ООО "Группа компаний ПОЛекс"

Модульный понтон пластиковый

для создания
причальных конструкций

Контактная информация дилера:

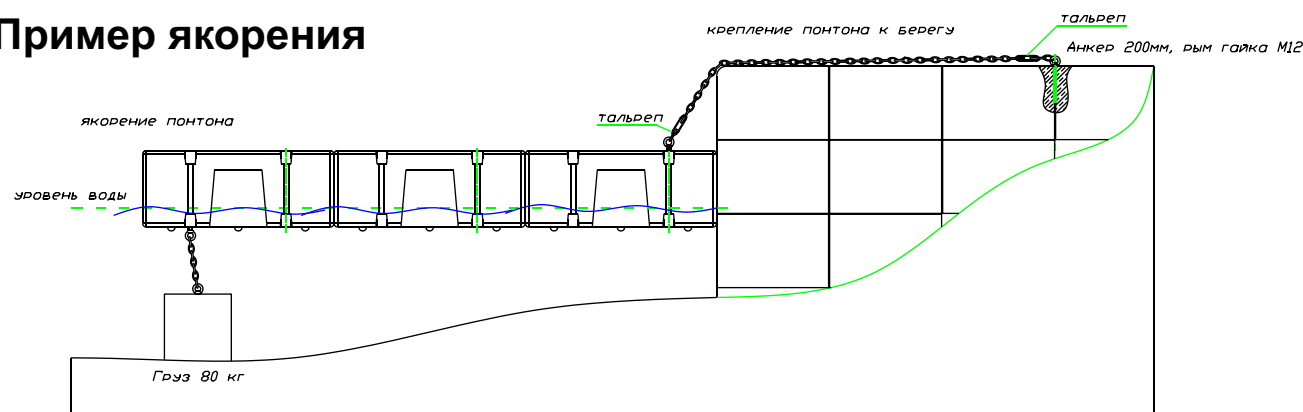
www.polexgroup.ru



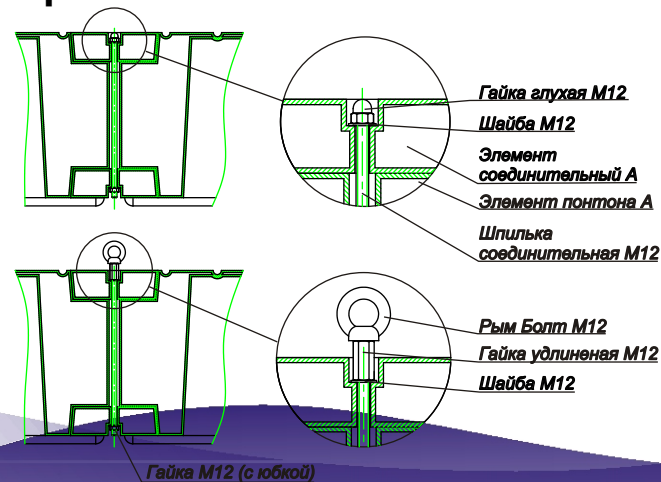


#	Размер, мм	Масса, кг	Плавучесть, кг	# изделия
1	2000x1000x400	60	600	А

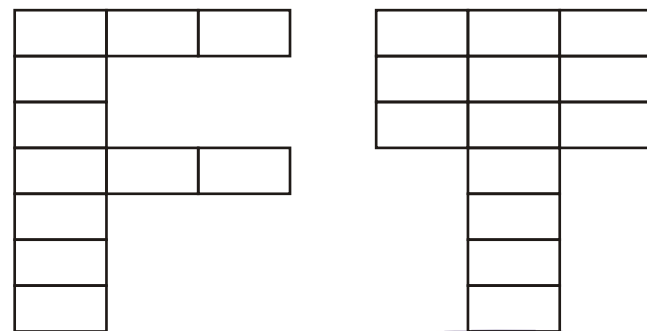
Пример якорения



Крепления



Примеры причалов



Модульный пластиковый понтон предназначен для создания временных и постоянных причальных плавучих конструкций на воде с волнением на более 0,5м. Понтон позволяет делать причал в местах затрудненного выхода к воде, и повышает комфорт отдыха около воды.



Понтон имеет ячеистую структуру, которая при небольшом снижении плавучести придает изделию высокую прочность, а так же позволяет отказаться от заполнения пеной, что снижает вес и стоимость изделия.



- ⇒ Простота и дешевизна обслуживания
- ⇒ Возможность изготовления цвета на заказ
- ⇒ Возможность якорения
- ⇒ Универсальное модульное проектирование причалов
- ⇒ Прочная и одновременно гибкая конструкция

ПОПЛАВОК для причалов



Габаритный размер 1080*620*500
 Грузоподъемность 170 кг.
 Корпус и крышка Полиэтилен низкого давления 8 мм.
 Наполнитель Пенопласт 15 кг./м. куб.
 Собственный вес 10 кг.
 Пластиковый поплавок крепится непосредственно к корпусу причала

