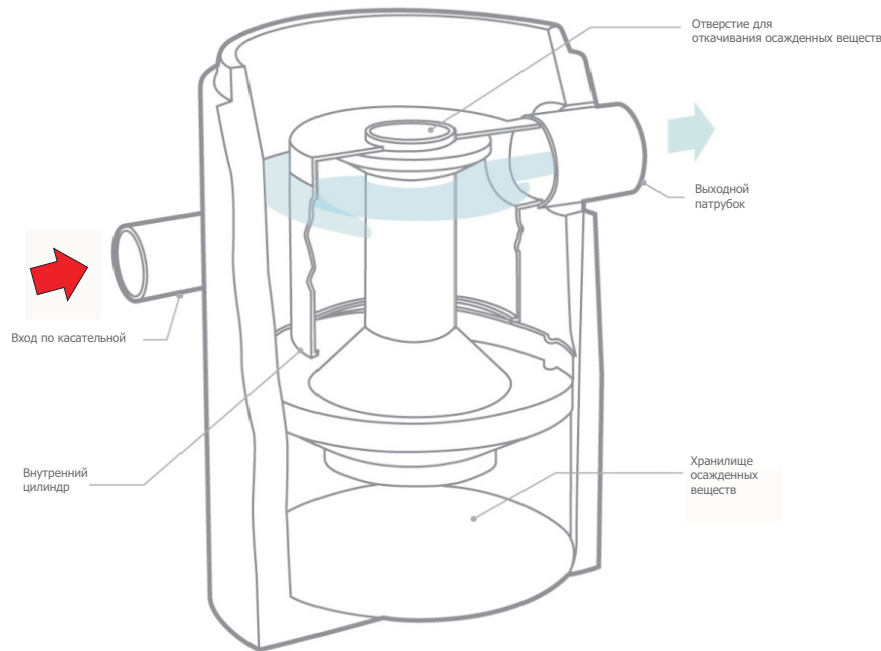


Вихревой сепаратор POLEX

Система для отделения из ливневого стока взвешенных веществ, масел и плавающих твердых частиц

Самый эффективный отделитель
 Малая площадь опорной поверхности
 Относительно низкие капитальные затраты
 Защита от вымывания загрязняющих веществ
 Незначительная потеря напора



- Эффективно удаляет загрязнения и не позволяет вымывать их из хранилища
- Задерживает оседающие вещества, плавающий мусор и нефтепродукты
- Используется в качестве устройства для предварительной доп. очистки фильтров

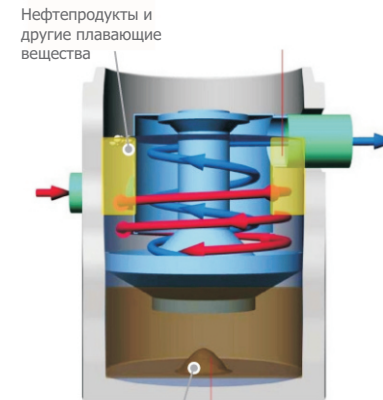
Может использоваться на:

- возводимых новых и перепрофилированных объектах;
- улицах, дорогах, порковках;

Вихревой сепаратор POLEX

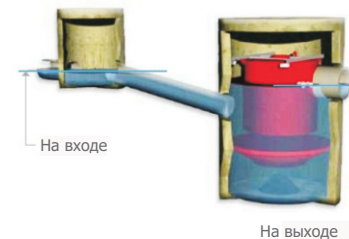
Система для отделения из ливневого стока взвешенных веществ, масел и плавающих твердых частиц

Общая схема сепаратора



Изолированный осадок

Уровень воды



Принцип работы

Конструкция вихревой установки позволяет повысить эффективность разложения, уменьшить турбулентность и потерю напора, не допуская вымывания накопленных веществ.

Ливневый поток поступает по касательной по боковой стороне установки, генерируя вихревое сечение, которое движется вниз по спирали вокруг стенки цилиндра (красная стрелка).

Масла, мусор и плавающие частицы поднимаются на поверхность воды и задерживаются в специальном отсеке (желтая зона).

По мере того как поток движется вниз по спирали вокруг стенки цилиндра, небольшой вихревой поток направляет осадок внутрь по окружности каймы и в защитный контейнер, где накапливаются и хранятся оседающие вещества (коричневая зона).

Подол и центральная воронка перенаправляет поток наверх, который движется между центральным валом и стенкой цилиндра. Очищенный поток выходит наружу через трубу, выходящую из цилиндра, обеспечивая длительность обработки (голубая стрелка).

Эффективная вихревая сепарация достигается удлинением и стабилизацией пути прохождения потока и защитой собранных загрязнений от выноса с очищенным потоком.

Обслуживание

Чтобы удалить накопленный осадок и плавающие твердые частицы, рекомендуется использовать ассенизационные машины. Вход для доступа, находится на крышке люка. Очистку рекомендуется проводить каждые 12-18 месяцев, но этот срок должен устанавливаться индивидуально для каждого участка эксплуатации